



Towarzystwo  
Budownictwa  
Społecznego  
Motława

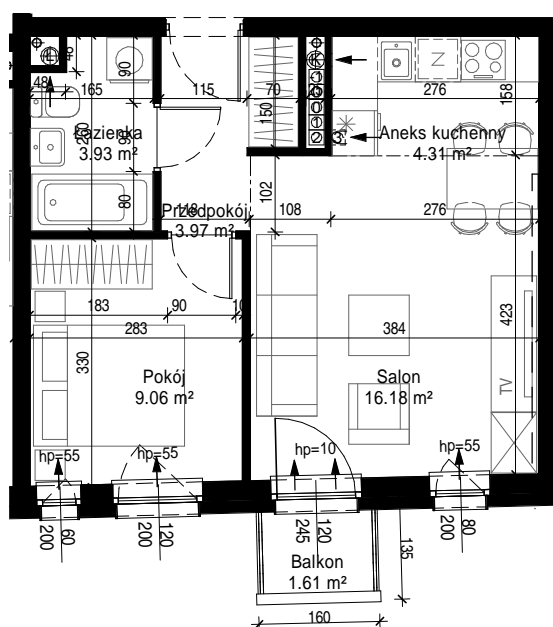
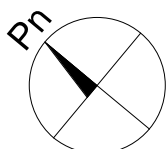
Towarzystwo Budownictwa Społecznego "Motława" Sp. z o.o.  
ul. Szczygła 1, 80-742 Gdańsk



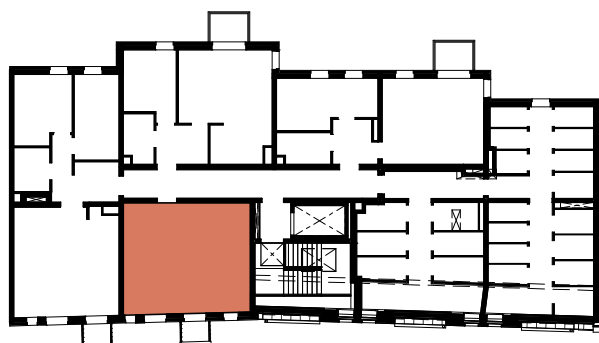
Firma Architektoniczno-  
Budowlana STYL Sp. z o.o.

## Budynek mieszkalny wielorodzinny, ul. Szczygła 4 w Gdańsku

### Mieszkanie 21



\* Powierzchnia lokalu oznacza szacunkową (projektowaną) powierzchnię użytkową pomieszczeń.  
Na karcie pokazano szacunkowe (projektowane) wielkości pomieszczeń i wartości wymiarów.  
Karta przedstawia przykładową aranżację pomieszczeń, która nie jest przedmiotem umowy.



#### Mieszkanie 21

Łazienka	3.93 m <sup>2</sup>
Pokój	9.06 m <sup>2</sup>
Salon	16.18 m <sup>2</sup>
Przedpokój	3.97 m <sup>2</sup>
Aneks kuchenny	4.31 m <sup>2</sup>
Powierzchnia lokalu*:	37.46 m <sup>2</sup>
Balkon	1.61 m <sup>2</sup>

Kondygnacja: III piętro