



Towarzystwo
Budownictwa
Społecznego
Mottawa

TOWARZYSTWO BUDOWNICTWA SPOŁECZNEGO
"MOTŁAWA" Sp. z o.o.
ul. Szczygła 1
80-742 Gdańsk

BUDYNEK 1B - MIESZKANIE NR 5

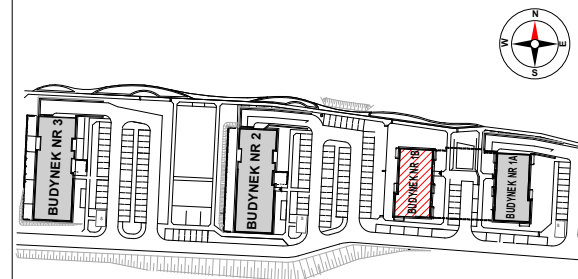
2 POKOJE + ANEKS KUCHENNY - PARTER

48,76m²

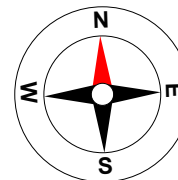
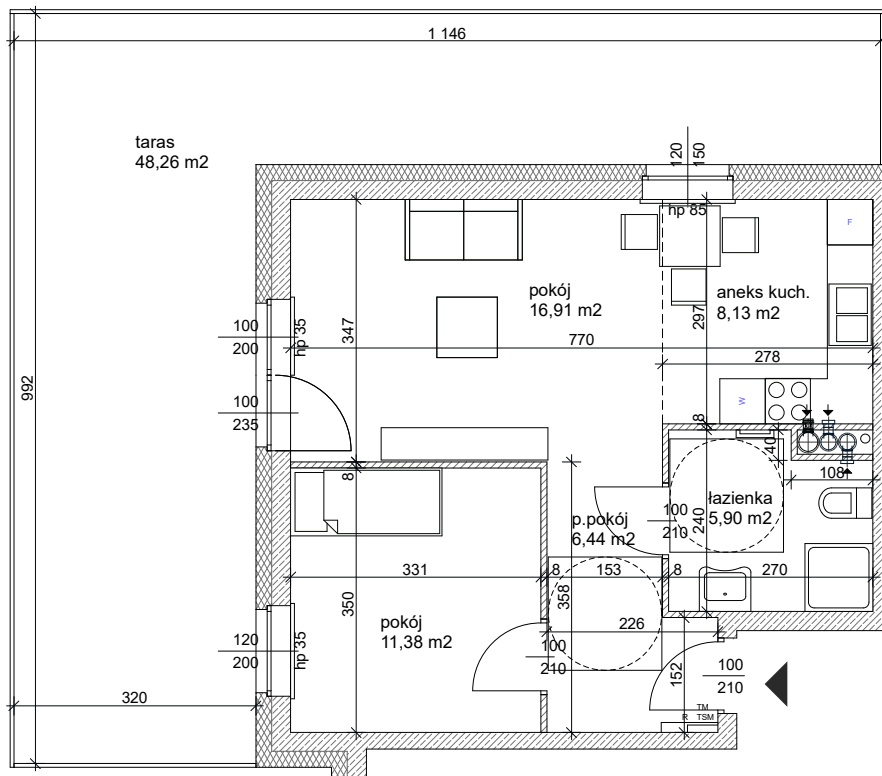
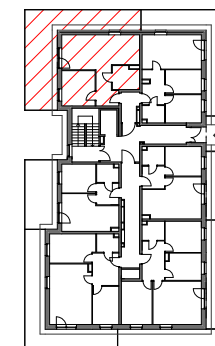
MIESZKANIE PRZYSTOSOWANE DLA POTRZEB
OSOBY NIEPEŁNOSPRAWNEJ

GDAŃSK
rejon ul. Wieżyckiej
i Kołodzieja

SCHEMAT OSIEDLA



BUDYNEK 1B PARTER



NAZWA POMIESZCZENIA POWIERZCHNIA POM.

PRZEDPOKÓJ	6,44m ²
ŁAZIENKA	5,90m ²
ANEKS KUCHENNY	8,13m ²
POKÓJ	16,91m ²
POKÓJ	11,38m ²

POWIERZCHNIA UŻYTKOWA 48,76 m²

POWIERZCHNIA TARASU 48,26m²

UWAGA:

- NA RYSUNKU POKAZANO PRZYKŁADOWĄ ARANŻACJĘ POMIESZCZEŃ
- WSZYSTKIE POWIERZCHNIE POMIESZCZEŃ PODANO Z UWZGLĘDNIENIEM GRUBOŚCI TYNKÓW
- PODANE WYMIARY ORAZ POWIERZCHNIA MIESZKAŃ STANOWIĄ WIELKOŚĆ SZACUNKOWĄ I MOGĄ ULEC ZMIANIE
- NINIEJSZY RYSUNEK NIE STANOWI OFERTY W ROZUMIENIU PRZEPISÓW KODEKSU CYWILNEGO