



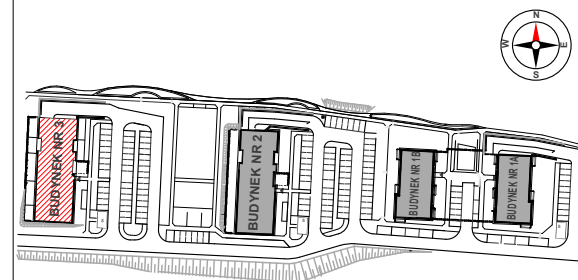
Towarzystwo
Budownictwa
Społecznego
Mottawa

**TOWARZYSTWO BUDOWNICTWA SPOŁECZNEGO
"MOTŁAWA" Sp. z o.o.**
ul. Szczygła 1
80-742 Gdańsk

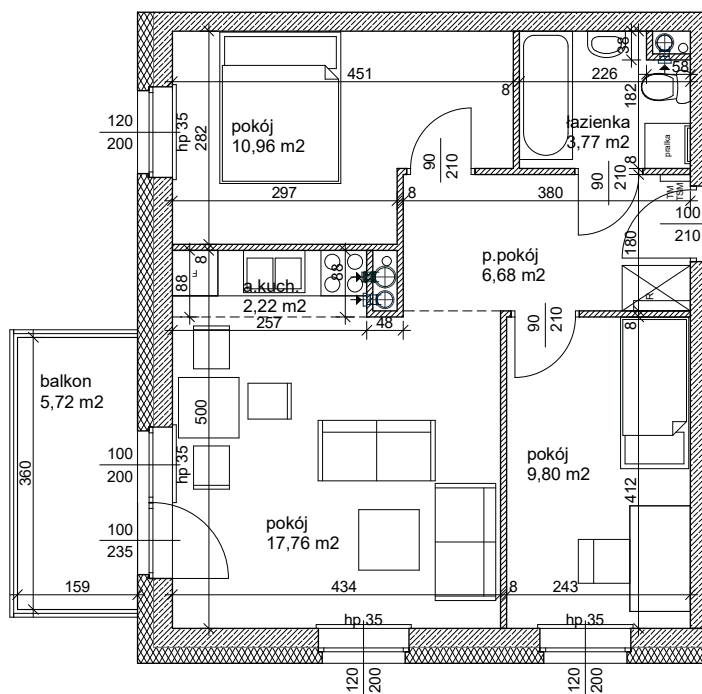
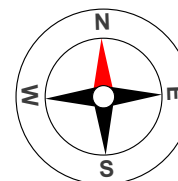
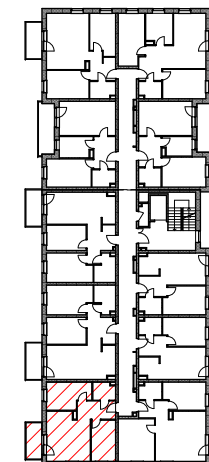
BUDYNEK 3 - MIESZKANIE NR 47
3 POKOJE + ANEKS KUCHENNY - IV PIĘTRO
51,19m²

GDAŃSK
rejon ul. Wieżyckiej
i Kołodzieja

SCHEMAT OSIEDLA



BUDYNEK 3 IV PIĘTRO



NAZWA POMIESZCZENIA POWIERZCHNIA POM.

PRZEDPOKÓJ	6,68m ²
ŁAZIENKA	3,77m ²
POKÓJ	10,96m ²
ANEKS KUCHENNY	2,22m ²
POKÓJ	17,76m ²
POKÓJ	9,80m ²

POWIERZCHNIA UŻYTKOWA 51,19 m²

POWIERZCHNIA BALKONU 5,72m²

UWAGA:

- NA RYSUNKU POKAZANO PRZYKŁADOWĄ ARANŻACJĘ POMIESZCZEŃ
- WSZYSTKIE POWIERZCHNIE POMIESZCZEŃ PODANO Z UWZGLĘDNIENIEM GRUBOŚCI TYNKÓW
- PODANE WYMIARY ORAZ POWIERZCHNIA MIESZKAŃ STANOWIĄ WIELKOŚĆ SZACUNKOWĄ I MOGĄ ULEC ZMIANIE
- NINIEJSZY RYSUNEK NIE STANOWI OFERTY W ROZUMIENIU PRZEPISÓW KODEKSU CYWILNEGO