



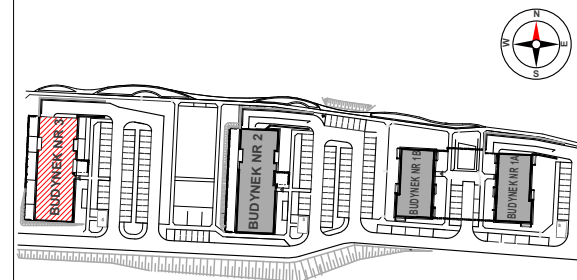
Towarzystwo
Budownictwa
Społecznego
Mottawa

TOWARZYSTWO BUDOWNICTWA SPOŁECZNEGO
"MOTŁAWA" Sp. z o.o.
ul. Szczygła 1
80-742 Gdańsk

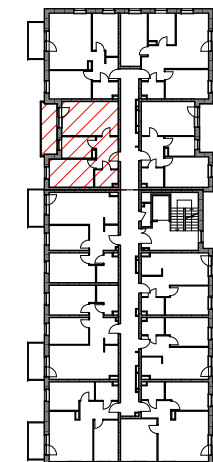
BUDYNEK 3 - MIESZKANIE NR 13
2 POKOJE + KUCHNIA - I PIĘTRO
48,30m²

GDAŃSK
rejon ul. Wieżyckiej
i Kołodzieja

SCHEMAT OSIEDLA



BUDYNEK 3 I PIĘTRO



NAZWA POMIESZCZENIA POWIERZCHNIA POM.

PRZEDPOKÓJ	6,75m ²
ŁAZIENKA	3,72m ²
POKÓJ	12,36m ²
KUCHNIA	6,71m ²
POKÓJ	18,76m ²

POWIERZCHNIA UŻYTKOWA 48,30m²

POWIERZCHNIA BALKONU 8,09m²

