



Towarzystwo
Budownictwa
Społecznego
Mottawa

UL. NIECAŁA 9

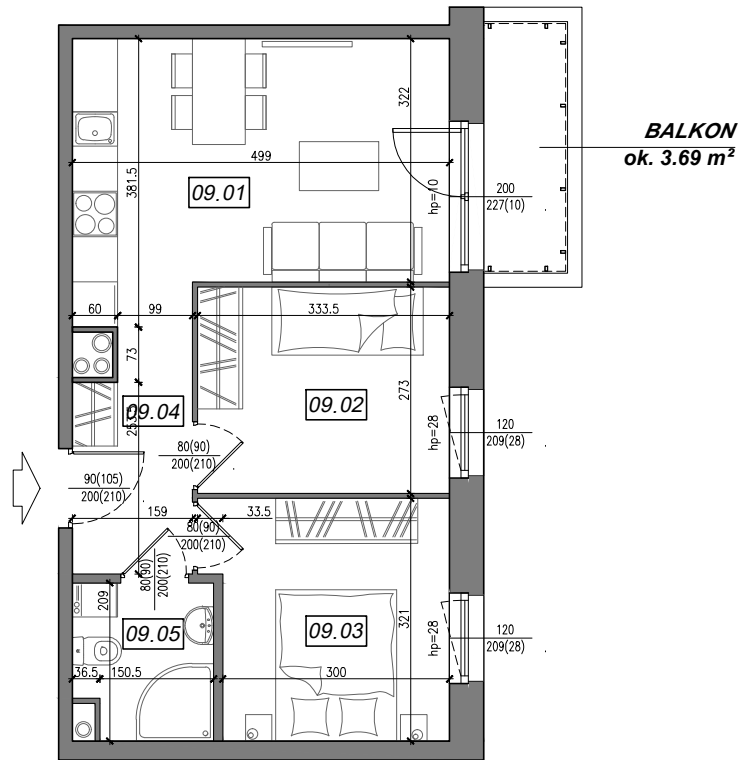


mesoarchitekci.pl

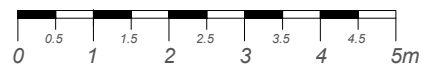
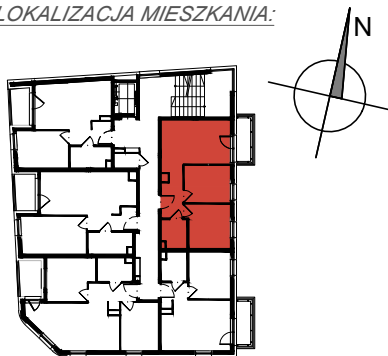
KONDYGNACJA:
II PIĘTRO

NR MIESZKANIA:
09

POWIERZCHNIA:
43.66 m²



LOKALIZACJA MIESZKANIA:



NR	POMIESZCZENIE	POW.
09.01	POKÓJ + ANEKS KUCHENNY	16.76 m ²
09.02	SYPIALNIA	8.90 m ²
09.03	SYPIALNIA	9.77 m ²
09.02	KOMUNIKACJA	4.64 m ²
09.03	ŁAZIENKA	3.59 m ²
POWIERZCHNIA MIESZKANIA:		43.66 m²
POWIERZCHNIA BALKONU:		ok. 3.69 m²

Przedstawiona aranżacja ma charakter wyłącznie poglądowy i nie stanowi oferty. Powierzchnie mieszkań oraz wymiary wg. projektu, mogą ulec zmianie w tolerancji ± 5cm.

Towarzystwo Budownictwa Społecznego "Mottawa" Sp z o.o. ul. Szczygła 1, 80 - 742 Gdańsk

www.tbsmottawa.pl

email: biuro@tbsmottawa.pl

tel.: 58 52 44 500